

KPI



Prendre soin de la planète est indispensable pour préserver nos conditions de vie et nos entreprises. C'est préserver le climat, la biodiversité, les ressources ou encore la qualité de nos sols... Et c'est aussi lutter contre la désertification des sols, la prolifération des déchets et la pollution (atmosphérique, des sols et des océans)...



LA CEC

La **Convention des Entreprises pour le Climat** est un mouvement qui **rassemble des centaines de dirigeants d'entreprises françaises** allant de la start-up à l'industrie historique en passant par tous les domaines.

Les porteurs de projets sont des femmes et des hommes du monde de l'entreprise qui ont imaginé **une solution pour résoudre la dissonance entre l'urgence écologique et les priorités économiques.**

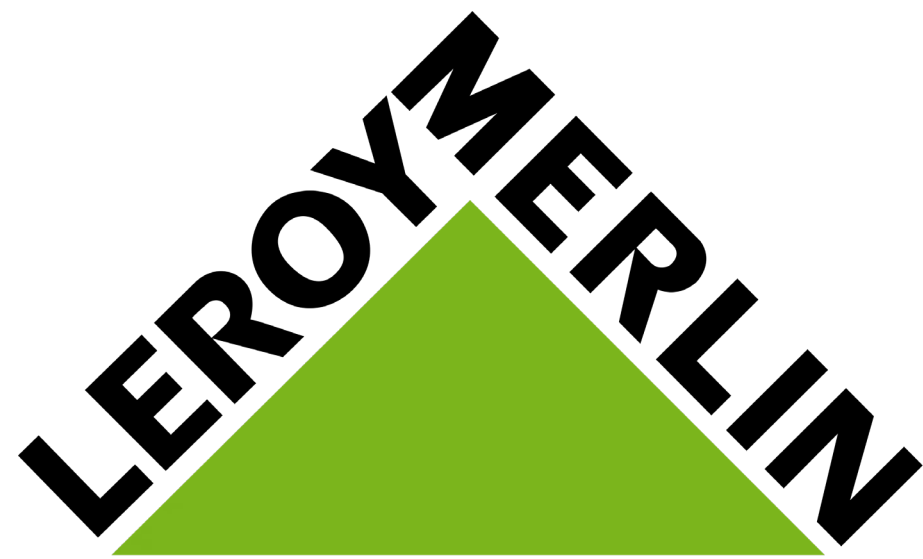
L'objectif est de donner les informations nécessaires pour une bonne compréhension des enjeux aux dirigeants de ces entreprises et partager les clés pour **tendre vers l'entreprise régénérative.**

La CEC est un collectif de personnes engagées et spécialistes sur l'accompagnement des entreprises **pour une transition durable pour les Hommes, la planète et les organisations.**



[Voir...](#)





LEROY MERLIN

Leroy Merlin est le leader français du retail pour le bricolage et le jardin.

Pour se préparer par rapport aux mesures de la Loi Agec, Leroy Merlin a développé un nouveau scoring sur ses produits : Home index. L'idée est de donner une valeur environnementale aux produits de sa marque propre.

Ce nouvel indicatif de valeur donne une note à chaque produit de A à E selon 6 catégories de critères socio-environnementaux.

Cette démarche a plusieurs intérêts. Le premier, **informer et éclairer le consommateur** dans ses choix, ce qui participe à sa prise de décision.

Le second, pour le distributeur et au fabricant cette fois-ci, est d'**identifier les produits qui ne sont pas alignés à une politique de durabilité sociale et environnementale**. Cette identification donne lieu à un travail prioritaire d'amélioration, voire à retirer le ou les produits du catalogue.

Home Index

Note globale : 80
Plus la note est proche de 100, mieux c'est pour vous et l'environnement.

Conditions de production	93
Gestion de la qualité des sites de production (audit)	100
Gestion des conditions de travail sur les sites de production (audit)	75
Gestion environnementale des sites de production (auto-évaluation**)	100
Synthèse des auto-évaluations qualité, sociale et environnementale du fournisseur**	100
Durée de vie et réparabilité	41
Durée de la garantie du fabricant (comparée aux produits similaires)	75
Produit réparable	0
Taux de retour du produit (comparé aux produits similaires)	50
Emballages & éco-labels	87
Optimisation des emballages (poids)	75
Recyclabilité des matériaux de l'emballage	100
Matières premières	100
Contenu minimum en matière recyclée	100

En savoir plus...



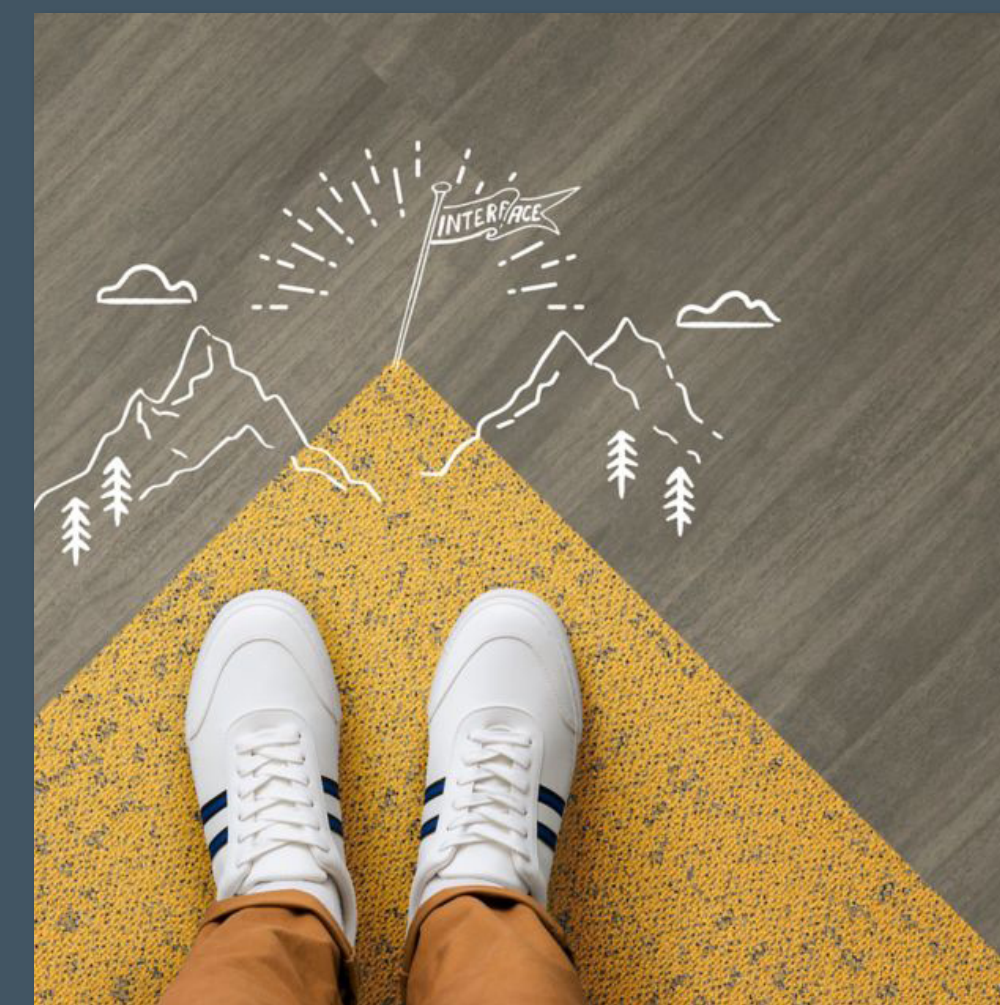
Interface®

INTERFACE

Interface est un leader sur le secteur des revêtements de sols et c'est aussi une entreprise précurseur de la préoccupation environnementale.

En 2021, **Interface a entrepris de se lancer un défi ambitieux : devenir une entreprise à bilan carbone négatif d'ici à 2040.** Ce défi est défini par la stratégie Climat Take Back™. L'objectif est simple, tout mettre en œuvre pour inverser la courbe du réchauffement climatique.

C'est en fixant un objectif encore plus ambitieux que le précédent que l'entreprise compte **accélérer l'innovation dans ses produits.** Car peu importe les efforts faits pour réduire les émissions, le produit émettra toujours une source résiduelle de carbone liée à son processus de fabrication. Alors pour atteindre cet objectif zéro, il n'y a pas d'autre choix que le produit auto compense son émission. Alors, l'entreprise a eu l'idée de fabriquer ses moquettes à partir de carbone séquestré. En soi, **un produit capable de capturer plus de carbone qu'il n'en émet durant son cycle de vie.**



[En savoir plus...](#)

